



特定非営利活動法人  
NPO雪のふるさと安塚

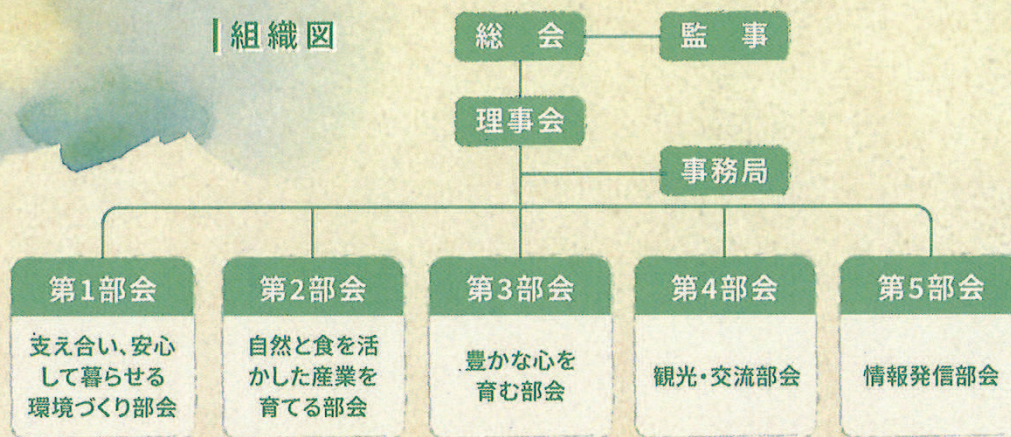
# 事業のご案内



# こんにちは、NPO雪のふるさと安塚です

地域に住む人たちが輝きを失わず、笑顔で過ごせるまちづくりのために幅広い活動を続けています

## 組織図



## “このまちで生きる”を支える

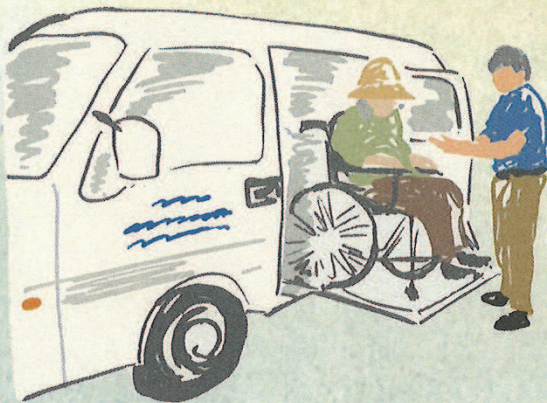
すこやかに年齢を重ねて、このまちで豊かに生きるための支援やサービスを行っています

- 第1部会 | 敬老会、安塚ふれあいサービス、コミュニティプラザの受付、歌声喫茶、スポーツ交流会、安塚区住民福祉会【講演会・買い物支援ツアー】、支え合い事業、有償ボランティア
- 第3部会 | 全町花いっぱい運動（公共花壇・フラワーロード）

## 福祉有償運送事業（移動サービス）

公共交通や家族の車を利用しにくい、自宅から病院等へ通う人たちの送迎を有償のボランティアで支える事業です。

- 利用者 ・ 介護保険、要支援及び要介護認定を受けている人
- ・ 身体障害者手帳の交付を受けている人



## 安塚ふれあいサービス事業

元気を保ち、介護予防に役立つ集いです。

- ・ サロン／血圧測定、簡単な運動など
- ・ 介護予防教室／専門の先生による運動指導等

- 利用者 ・ 65歳以上の人



## 敬老会



## 歌声喫茶



## このまちらしい幸せをつくる

自然と共に暮らす幸せを感じる地域の事業を、季節を通して支援しています

- 第3部会 | ふれあいコンサート、文化講演会
- 第4部会 | 小さな祭り、花火大会、山のうえの雪まつり、ヤナギバひまわり（黄金の回廊）、灯の回廊キャンドルロード

## ヤナギバひまわり（黄金の回廊）



## 灯の回廊キャンドルロード



## 地域活動支援事業

町内会などの団体が主体となって取り組む地域振興事業を支援しています。



## 棚田・雪など地域資源を活かす

安塚らしい地域資源を活かす事業を行っています

### 棚田の農業を守る 農業振興会事務局業務

中山間地域直接支払い(安塚農業振興会)事務局並びに多面的機能交付金事務を受託し、棚田の農業と農地を守る取組を支援しています。



第1部会 | 空き家活用・定住促進

第2部会 | 農業振興会事務、多面的機能交付金事務、和田雪室管理運営、大浦安元気市での棚田米PR

### 定住促進空き家改修等モデル助成事業

安塚区内への移住・定住を目的として空き家の改修や新築した人に最大150万円を助成します。

**交付対象** 安塚区に移住・定住するために住居を新築、または空き家を改修した「40歳以下」の人。ただし、中学生以下の児童・生徒のいる子育て世帯の場合は、対象となります。



## “このまちの魅力”をわかちあう

情報発信、交流や観光を通して安塚の魅力を共有し、わかちあいます

第3,4部会 | リバーサイドロードの整備と活用

第4部会 | 地域・町内会事業の支援、会員交流事業、観光協会

第5部会 | 情報発信ホームページ、事業紹介パンフレット作成、『NPO雪のふるさと安塚だより』発行

### 安塚観光協会事務局業務

安塚観光協会の事務局業務を受託。キューピットパレイスキー場や越後田舎体験事業を通じた交流人口の拡大を進めます。



## 食と文化をつなぐ

この土地らしい食文化や伝統を未来に継承していくための取組をしています



第2部会 | 楮の紙すき体験、食体験料理講座、特産品「笹だんご」などの生産継続支援



## あらたな動き 多様性ある社会に あわせた地域づくり

### ユニバーサルツーリズム

NPO雪のふるさと安塚では、安塚観光協会の事務局として、キューピットパレイスキー場の指定管理者である(株)スマイルリゾートと協力して、これまでスキーができなかった障害のある子どもたちなどのスキーレッスンを支援しています。多様性ある社会にあわせた地域づくりがあらたに進んでいます。



# NPO雪のふるさと安塚とは

旧安塚町は、「地域づくりはあなたが主役」をスローガンに掲げてまちづくりを進めるとともに、「雪のふるさと安塚」をキャッチフレーズに、雪を資源として活用するまちを発信し、様々な事業を展開してきました。

平成16年、平成の大合併に際して「上越市と合併した後も、安塚らしいまちづくりを守り育てたい」、その思いを集めて設立したのが「NPO雪のふるさと安塚」です。住民一人ひとりが自らの意思でまちづくりに参加する、当時は全国的にも珍しい、住民総参加型のまちづくりNPOの誕生でした。

設立から20年が経過し、少子高齢化、人口減少など地域を取り巻く社会環境は大きく変化してきましたが、今もNPOは地域に住む人たちが輝きを失わず、笑顔で過ごせるまちづくりのために幅広い活動を続けています。

## NPO雪のふるさと安塚 会員制度のご案内

NPOの事業や活動に参画し、応援いただける会員を募集しています

### 正会員

住みよい地域づくりに  
参加しませんか？

年会費 個人1名 — 2,000円

※総会での議決権があります。  
安塚区以外にお住まいの方も  
正会員になれます。

### 賛助会員

ぜひ安塚の応援団に  
なってください！

年会費 個人1口 — 1,000円

企業1口 — 10,000円

※総会での議決権はありません。

### ご入会方法

- 所定の「入会申込書」に必要事項をご記入の上、NPO事務局へお申し込みください。
- 事務局へお越しいただく場合は、会費をご持参ください。平日の午前8時30分～午後5時30分まで随時受け付けています。
- ホームページからお申込みの場合、会費は郵便振替等でご入金いただくことになります。

### 会員の特典

- NPOが提供する各種のサービス、支援制度を利用できます。
- NPOが主催する各種の催し、講座等に参加できます。
- ゆきだるま温泉「久比岐野」の入浴が割引で利用できます。会員証の提示で、正会員は利用料金が100円引きになります。(賛助会員は、2口以上は100円割引、1口の場合は50円引き)(例)大人規定料金600円のところ、上越市民割とNPO会員割合わせて400円で利用できます。
- その他会員施設利用優待

### お問い合わせ



NPO  
雪のふるさと安塚

<https://www.yasuzuka.net/>

〒942-0411

新潟県上越市安塚区安塚777  
(安塚コミュニティプラザ内)

TEL 025-592-3880

FAX 025-592-3540

MAIL [npoyuki@joetsu.jp](mailto:npoyuki@joetsu.jp)